

Adapterkabel (Großtuchel - XLR m.), schwarz, 0,25 m

araCABLE Smart Line
SL-3GTF-3XM-BK-00,25

Artikel-Nr.: **16826**

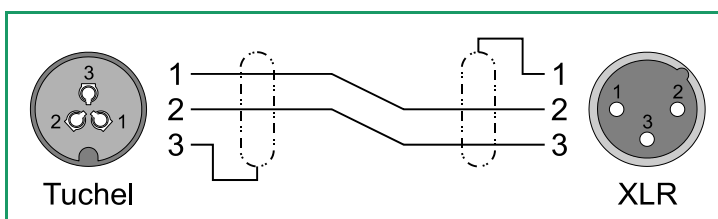
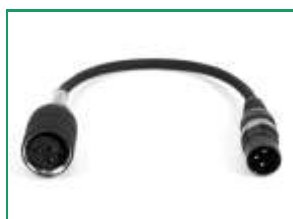
Farbe: schwarz

Länge: 0,25 m

Stecker 1: DIN 41624/Binder Großtuchel-Kabeldose (3 polig, weiblich)

Stecker 2: Hicon XLR-Stecker (3-polig, männlich)

Leitung: Sommer cable STAGE 22 Highflex (2 x 0,22 mm² + Cu-Wendelschirm)



Preiswertes Mikrofon-Adapterkabel für Bühne und Homestudio zum Anschluss älterer Vintage-Mikrofone mit Tuchel-Anschluss. Dieses Adapterkabel ist bezüglich seiner Verarbeitung und Qualitätssicherung nicht schlechter als unsere Premium- Adapterkabel der „Performance Line“. Deshalb können „China-Kabel“ hier noch nicht mal im Ansatz mithalten. Die Schirmung beträgt 99% und liegt somit deutlich höher als die vom Wettbewerb in dieser Kategorie angebotenen Kabel. Ein gutes Kabel also für Ihr Home-Studio und sogar für professionellen Einsatz.

Vorteile:

- RoHS-konform (ohne Blei)
- Goldkontakte an den XLR-Steckern
- 3 Jahre Funktionsgarantie bei normaler Beanspruchung
- Jede Leitung wird vor Auslieferung auf eine korrekte Verdrahtung überprüft. Damit werden Löt- und Montagefehler von vorne herein ausgeschlossen und sichert damit die hohe Qualität.

Kompatibilität:

Dieses Adapterkabel passt auf alle historischen Mikrofonen mit dem 3-poligem Großtuchel-Anschluss. Nachfolgend eine Übersicht (Auszug) mit kompatiblen Mikrofonen:

AKG: D17

Beyer (Beyerdynamic): M20b, M26b, M410

Funkbater Berlin PGH: SM2030L, MD30-2

Sennheiser: MD21, MD421-2, MD441-2

Telefunken: M410, M411, M421, M611, M810, M811

Kontakt

Tel.: +49 6085 989725-0

Fax: +49 6085 989725-220

Internet: www.aracable.com

E-Mail: kundenservice@aracable.com

araCABLE ist eine Marke von:

CME GmbH

Biengartenweg 19

35428 Langgöns - Cleeburg

Deutschland

Wir wünschen Ihnen viel
Spaß und freuen uns auf
Ihren nächsten Einkauf!